

体长♂约30mm、♀约35mm；翅展♂80~90mm、♀85~95mm。本种外形与宽带重舟蛾很近似，但个体较小，前翅更狭长。

**雄性外生殖器：**爪形突宽大，基部无1块环形的片状突；颚形突近端部轻微膨大，末端尖；抱器瓣狭长，明显由基部向端部变窄，末端较圆；抱器腹约为抱器瓣长度的一半；阳茎端基环略呈梯形，尾缘半圆形深凹；阳茎长，两侧均有大齿突，阳茎端膜内有1横列小刺突；囊形突不明显。

**雌性外生殖器：**后表皮突长，前表皮突约为后表皮突长度的1/3；后阴片分为左右2叶；前阴片长方形；囊导管较短，部分骨化；囊体大，散布许多细小的刻点；囊突较大，略呈心形，上密布小刻点。

**观察标本：**西藏樟木3300m，2♂♂，1974.V.21，1975.VII.5，吉隆2800m，1♀，1975.VII.31。

**分布：**云南（福贡）、西藏（樟木、吉隆）；尼泊尔

## 17. 细翅舟蛾属 *Gargetta* Walker, 1865

*Gargetta* Walker, 1864, *List Lep. Ins. Br. Mus.*, 32: 455.

Type species: *Gargetta costigera* Walker, 1865.

身体相当细长。喙中等长。下唇须被密毛，粗而钝，斜向上举，但不达头顶；第3节极短。触角长，栉齿中等长，末端光滑。腹部长，轻微地向端部变细，略超过后翅；臀簇小，较紧密。足细长，前胫节饰长毛，后胫节有4个细长的距。翅很长。前翅窄，翅顶稍圆，前缘几乎不拱；外缘稍凸，相当斜。后翅相当宽外缘前半部稍凹。雄虫前翅近基部A脉下有1簇长毛；M<sub>2</sub>脉出自中室端脉的中部；R<sub>2</sub>脉与R<sub>3</sub>脉共柄长度达顶角前；副室短，R<sub>2</sub>脉由副室分出。后翅前缘脉在中部拱出，M<sub>2</sub>脉出自中室端脉的中部；R<sub>s</sub>与M<sub>1</sub>脉共柄，Sc+R<sub>1</sub>脉在中室中点与R<sub>s</sub>脉接触。

本属分布在东洋区，我国已知2种。

### 分种检索表

1. 前翅有明显的银白色端线；♂外生殖器的爪形突与颚形突长而末端加宽 ..... 银边细翅舟蛾 *G. nagaensis*
- 前翅无明显的端线；♂外生殖器的爪形突与颚形突短而末端尖 ..... 异细翅舟蛾 *G. divisa*

#### (40) 银边细翅舟蛾 *Gargetta nagaensis* Hampson, 1892 (图54, 图版II: 20)

*Gargetta nagaensis* Hampson, 1892, *Fauna Br. India (Moths 1)*: 135.

翅展45~53mm。头胸部暗褐色；触角赭褐色；腹部褐色。前翅暗褐色，中室和

外缘区颜色较浅，靠近中室末端有 1 隐约可见的黑色短纹，外线由 1 列脉上黑色小点组成，端线为 1 条较直的银白色细线。后翅赭褐色。

**雄性外生殖器：**爪形突 1 对，长而端部加宽，末端边缘细锯齿状；颚形突长，左右不对称，左叶宽，鸭头形，右叶窄，指状；抱器瓣狭长，末端圆；抱器腹中部有 1 枚指状的大突起；阳茎端基环短宽，带状；阳茎细，比抱器瓣稍短，波曲状；囊形突不明显。

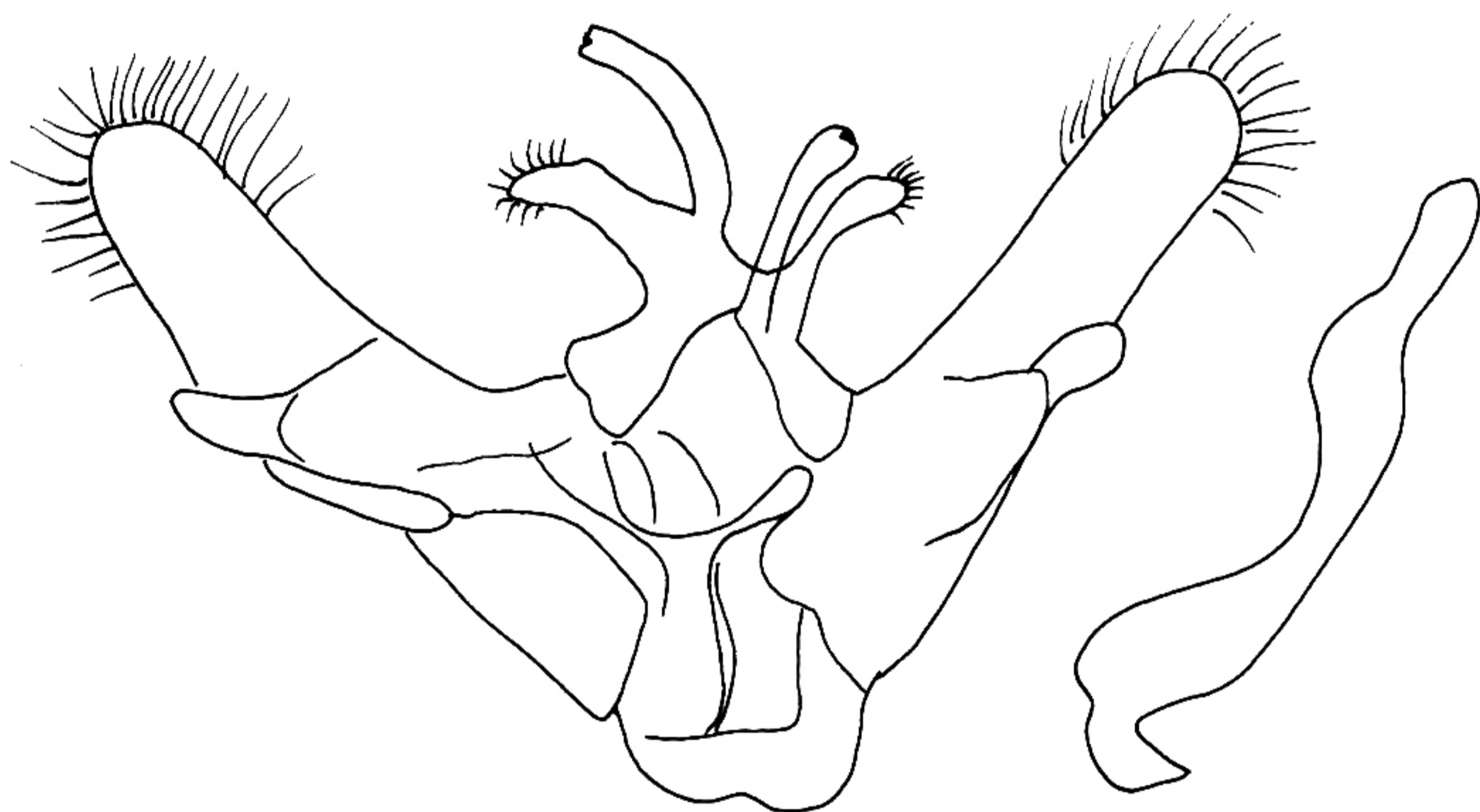


图 54 银边细翅舟蛾 *Gargetta nagaensis* Hampson 的雄性外生殖器

**观察标本：**湖北咸丰 1 ♂，1989. VI. 3；江西牯岭 1 ♂，（无日期）；云南砚山 1320m，1 ♂，1979. V. 28，西双版纳 2 ♂，1958. VI. 17~VII. 19。

**分布：**江西（庐山）、湖北（咸丰）、云南（西双版纳、砚山）；印度，印度尼西亚。

**(41) 异细翅舟蛾 *Gargetta divisa* Gaede, 1930 (图 55, II: 22)**

*Gargetta divisa* Gaede, 1930, In Seitz, *Großschmetterlinge der Erde* 10: 615.

翅展 42~45 mm。头胸部红褐到黑褐色，触角褐色，腹部褐色。前翅暗褐色，外线和端线都不明显，后缘近基部有 1 枚灰色大斑。后翅褐色。

**雄性外生殖器：**爪形突 1 对，短而末端尖，边缘细锯齿状；颚形突短，左右不对称，左叶宽，右叶窄；抱器瓣狭长，中部窄，末端尖；抱器腹中部有 1 枚指状的大突起；阳茎端基环宽大，略呈三角形；阳茎细，比抱器瓣稍短，波曲状；囊形突不明显。

**观察标本：**广东广州 1 ♂，1937. VI. 9；香港 1 ♂（无日期）。

**分布：**广东（广州）、香港；印度，尼泊尔，缅甸，越南，马来西亚，印度尼西亚，